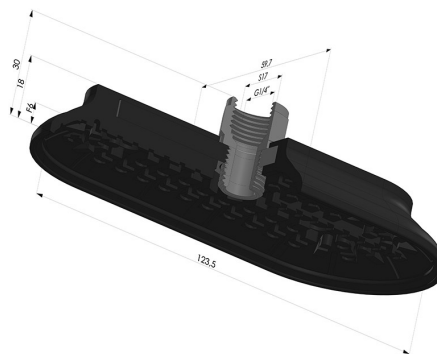


INFORMAÇÕES TÉCNICAS

Faixa :	ventosa
Categoria :	Oblongo
Série :	4RP
Altura (em mm) :	28
Forma :	Oblongo
Comprimento :	124 mm
Largura :	60 mm
diâmetro do cano interno :	Fêmea G1/4"
Número de foles :	0,5 foles
Força horizontal :	300N
Força vertical :	150N
Seta :	6 mm



Opções:



Referência da variação:

4RP 122NI F14

- Dureza da costa: SH70
- Matéria: Nitrila