

CVM I 30X300 CS ED

FICHE TECHNIQUE

VENTURI

CAISSON À VIDE

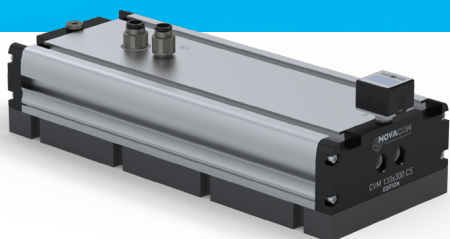
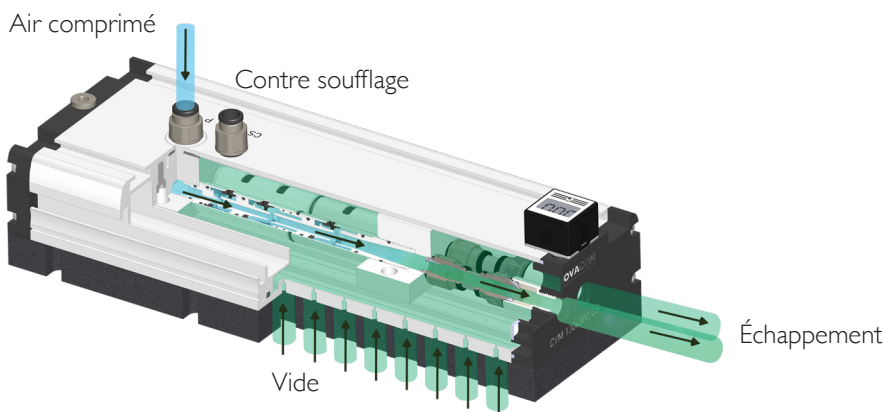


SCHÉMA DE PRINCIPE



Aspiration
 Jusqu'à
75%
 DE VIDE

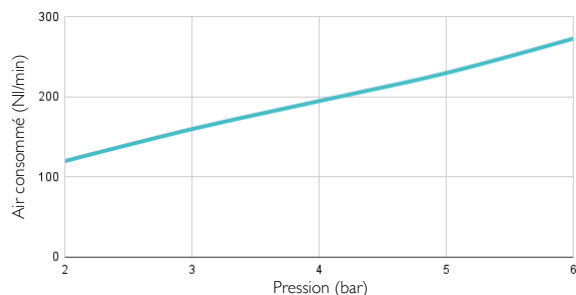
INFORMATIONS TECHNIQUES**

BÉNÉFICES D'UTILISATION DU CVM I 30x300 CS ED*	Pression (bar)	Consommation d'air (NI/mn)	Niveau sonore (dB)	Force de levage (N)	Vide (%)	Aspiration (NI/min)
		6	273	82	644	75

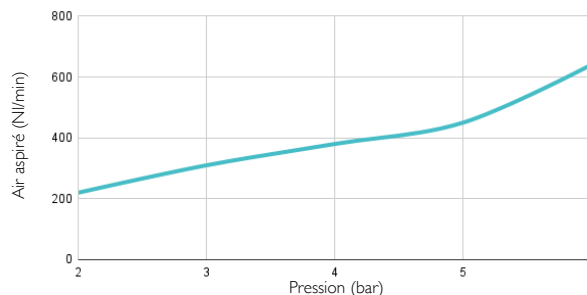
CARACTÉRISTIQUE CVM I 30x300 CS ED*

- Raccordement : Femelle G3/8" • Masse : 2,6 kg • Température maxi d'utilisation : 60°C
- Pression max : 7 bar • Matières : Aluminium, joint nitrile standard

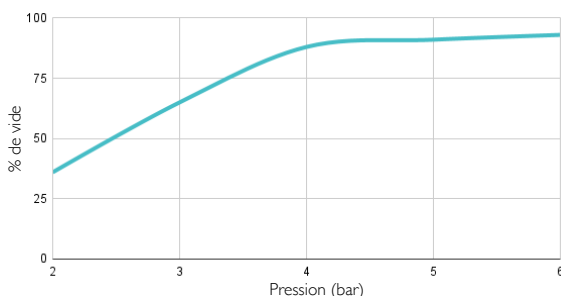
AIR CONSOMMÉ EN FONCTION DE LA PRESSION



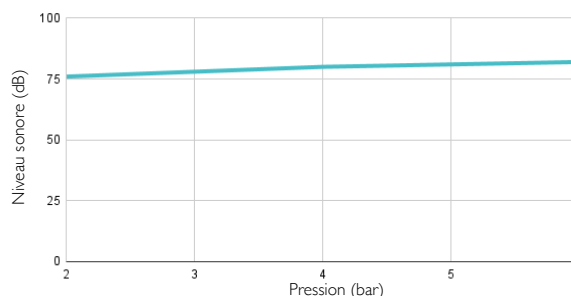
AIR ASPIRÉ EN FONCTION DE LA PRESSION



% DE VIDE EN FONCTION DE LA PRESSION



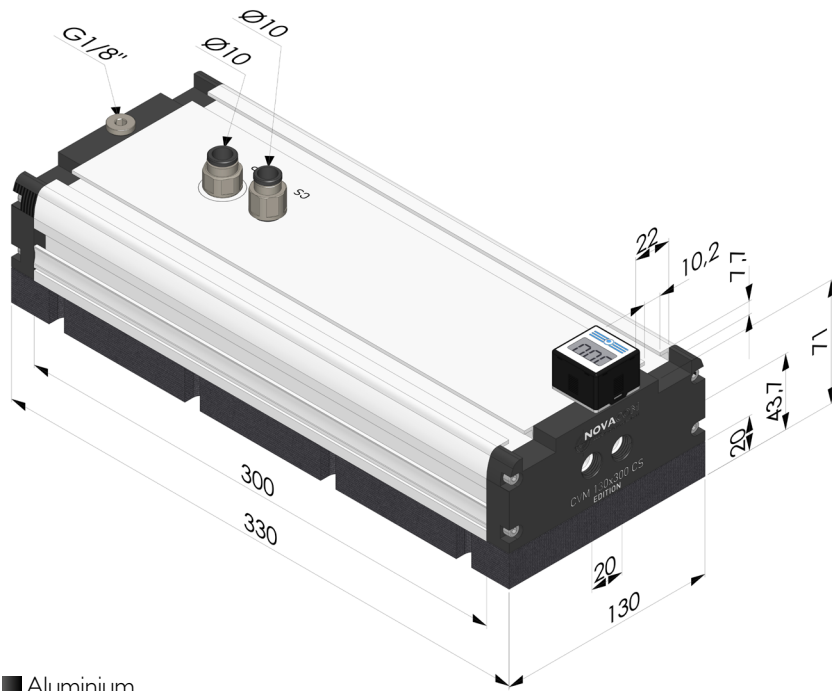
NIVEAU SONORE EN FONCTION DE LA PRESSION



* REMARQUE : Nous vous conseillons d'alimenter le CVM en air comprimé dans l'orifice G3/8 à l'aide de tuyau Øint 8mm pour avoir les performances optimales

** Sur produit parfaitement étanche

DIMENSIONS



CVM 130X300 CS ED ■ Aluminium