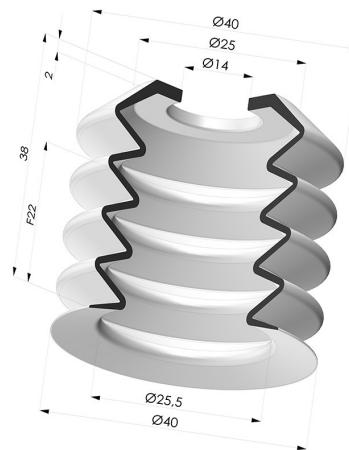


**INFORMAZIONI TECNICHE**

- Altezza (in mm) :** 38  
**Categoria :** A soffiatti  
**Corsa :** 22 mm  
**Diametro del collo interno :** 14mm  
**Diametro labbro :** 40 mm  
**Forma :** 4,5 soffiatti  
**Forza orizzontale :** 57 N  
**Forza verticale :** 29 N  
**Gamma :** Ventosa  
**Numero di soffiatti :** 4,5 soffiatti  
**Serie :** 8



**Varianti:**



- Riferimento variante:  
**82L 40NI A**  
 • Colore: Nero  
 • Materiale: Nitrile



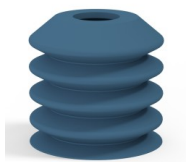
- Riferimento variante:  
**82L 40SL A**  
 • Colore: Rosso Certificato alimentare CE  
 • Durezza Shore: SH40  
 • Materiale: Silicone



- Riferimento variante:  
**82L 40SLBLEU ASH30**  
 • Colore: Blu Certificato alimentare CE  
 • Durezza Shore: SH30  
 • Materiale: Silicone



- Riferimento variante:  
**82L 40SLDR A**  
 • Colore: Rosso Certificato alimentare CE  
 • Durezza Shore: SH40  
 • Materiale: Silicone rilevabile



- Riferimento variante:  
**82L 40SLDB A**  
 • Colore: Blu Certificato alimentare CE  
 • Durezza Shore: SH40  
 • Materiale: Silicone rilevabile







- Riferimento variante:  
**82L 40SLDG A**  
 • Colore: Grigio Certificato alimentare CE  
 • Durezza Shore: SH40  
 • Materiale: Silicone rilevabile

**Guida ai materiali:**

	Materiale	Codice	Resistenza temperatura (°C)	Flessibilità	Resistenza abrasione	Resistenza UV/Intemperie	Resistenza oli	Compatibilità alimentare	Test di migrazione
	Nitrile Nero	NI	-10/+80	✓	✓	✗	✓✓	✗	✗
	Silicone Rosso Certificato alimentare CE	SL	-60/+250	✓✓✓	✗	✓✓✓	✗	FDA ☞☞	A, B, D2
	Silicone Blu Certificato alimentare CE	SLBLEU	-60/+250	✓✓✓	✗	✓✓✓	✗	FDA ☞☞	A, B, D2
	Silicone rilevabile Rosso Certificato alimentare CE	SLDR	-60/+250	✓✓✓	✗	✓✓✓	✗	FDA ☞☞	✗

	Silicone rilevabile Blu Certificato alimentare CE	SLDB	-60/+250	✓✓✓	✗	✓✓✓	✗	FDA 	A, B, D2
	Silicone rilevabile Grigio Certificato alimentare CE	SLDG	-60/+250	✓✓✓	✗	✓✓✓	✗	FDA 	✗

Le richieste di certificati FDA e/o CE devono essere effettuate OBBLIGATORIAMENTE al momento dell'ordine. Una richiesta successiva comporterà costi aggiuntivi. Per soddisfare le aspettative dei nostri clienti industriali, NOVACOM dispone della più ampia gamma di materiali elastomerici o termoplastici. Possiamo inoltre sviluppare nuovi materiali secondo un capitolato tecnico preciso, al fine di risolvere applicazioni specifiche per i nostri clienti.

 Eccellente | 
  Buona | 
  Media | 
  Bassa | 
  Non raccomandato  
 \*È possibile richiedere un certificato FDA e/o CE su diverse referenze al momento dell'ordine; contattateci.  
 \*\* Certificazione per contatto alimentare: (CE) 1935/2004 - (FDA) 21 CFR 177.2600  
 \*\*\* Certificazione per contatto alimentare: (CE) 10/2011 - (FDA) 21 CFR

## Prodotti correlati:



### Adattatore - Maschio G1/4" - Femmina G1/8"

Riferimento prodotto:  
M14T27L13



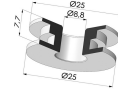
### Vite 1/8G - ØTesta 25MM - L 11MM

Riferimento prodotto:  
M18T25L11



### Adattatore - Maschio G3/8" - Femmina G1/8"

Riferimento prodotto:  
M38T27L13



### Inserto a resca per Serie 7 e 8

Riferimento prodotto: INS  
25X9X8 DET