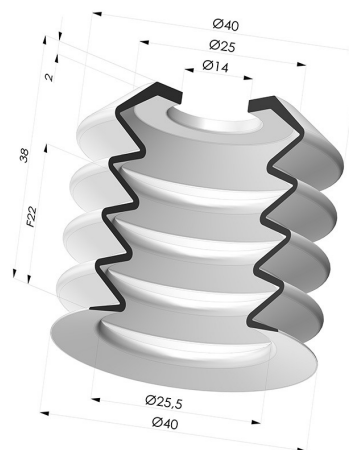


INFORMACIÓN TÉCNICA

Altura (en mm) :	38
Categoría :	Fuelles
Diámetro del labio :	40 mm
Diámetro interior del cuello :	14mm
Flecha :	22 mm
Forma :	Fuelle de 4.5"
Fuerza horizontal :	57 N
Fuerza vertical :	29 N
Gama :	Ventosa
Número de fuelles :	4,5 fuelles
Serie :	8



Variantes:



Referencia de la variante:
82L 40NI A

- Color: Negro
- Materiales: Nitrilo



Referencia de la variante:
82L 40SL A

- Color: Rojo certificación alimentaria CE
- Dureza Shore: SH40
- Materiales: Silicona



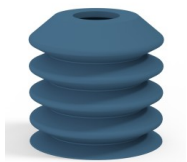
Referencia de la variante:
82L 40SLBLEU ASH30

- Color: Azul certificación alimentaria CE
- Dureza Shore: SH30
- Materiales: Silicona



Referencia de la variante:
82L 40SLDR A

- Color: Rojo certificación alimentaria CE
- Dureza Shore: SH40
- Materiales: Silicona detectable



Referencia de la variante:
82L 40SLDB A

- Color: Azul certificación alimentaria CE
- Dureza Shore: SH40
- Materiales: Silicona detectable



Referencia de la variante:
82L 40SLDG A

- Color: Gris certificación alimentaria CE
- Dureza Shore: SH40
- Materiales: Silicona detectable

Guía de materiales:

	Material	Código	Resistencia a temperatura (°C)	Flexibilidad	Resistencia a la abrasión	Resistencia UV/Intemperie	Resistencia a aceites	Compatibilidad alimentaria	Test de migración
	Nitrilo Negro	NI	-10/+80	✓	✓	✗	✓✓	✗	✗
	Silicona Rojo certificación alimentaria CE	SL	-60/+250	✓✓✓	✗	✓✓✓	✗	FDA ☞☞	A, B, D2
	Silicona Azul certificación alimentaria CE	SLBLEU	-60/+250	✓✓✓	✗	✓✓✓	✗	FDA ☞☞	A, B, D2
	Silicona detectable Rojo certificación alimentaria CE	SLDR	-60/+250	✓✓✓	✗	✓✓✓	✗	FDA ☞☞	✗

	Silicona detectable Azul certificación alimentaria CE	SLDB	-60/+250	✓✓✓	✗	✓✓✓	✗	FDA 	A, B, D2
	Silicona detectable Gris certificación alimentaria CE	SLDG	-60/+250	✓✓✓	✗	✓✓✓	✗	FDA 	✗

Las solicitudes de certificados FDA y/o CE deben realizarse OBLIGATORIAMENTE en el momento del pedido. Una solicitud posterior conllevará costes adicionales. Para responder a las expectativas de nuestros clientes industriales, NOVACOM dispone del mayor abanico de materiales elastoméricos o termoplásticos. También podemos desarrollar nuevos materiales según un pliego de condiciones preciso, para resolver aplicaciones específicas de nuestros clientes.

 Excelente |
  Buena |
  Media |
  Baja |
  No recomendado

*Es posible solicitar certificado FDA y/o CE en diversas referencias en el momento del pedido; consúltenos.

** Certificación de contacto alimentario: (CE) 1935/2004 - (FDA) 21 CFR 177.2600

*** Certificación de contacto alimentario: (CE) 10/2011 - (FDA) 21 CFR

Productos relacionados:



Adaptador - Macho G1/4" - Hembra G1/8"

Referencia del producto:
M14T27L13



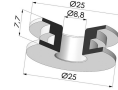
Tornillo 1/8G - Ø Cabeza 25MM - L 11MM

Referencia del producto:
M18T25L11



Adaptador - Macho G3/8" - Hembra G1/8"

Referencia del producto:
M38T27L13



Inserto detectable para serie 7 y 8

Referencia del producto: INS
25X9X8 DET